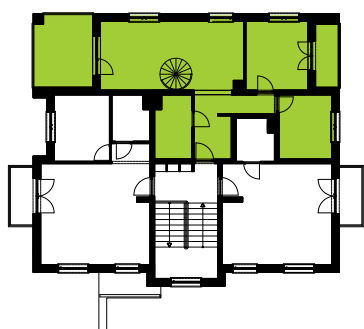




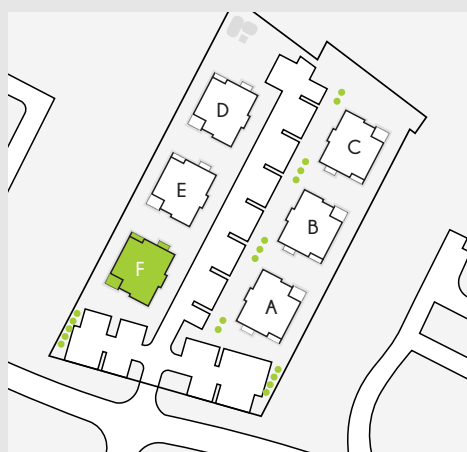
ZESTAWIENIE POWIERZCHNI		
Nr	Pomieszczenie	Pow. użyt.
2.C.1	Hall wejściowy	8.19m ²
2.C.2	Salon z aneksem kuchennym	23.16m ²
2.C.3	Sypialnia	11.06m ²
2.C.4	Sypialnia	8.73m ²
2.C.5	Łazienka	5.86m ²
2.C.6	Schody wewnętrzne	2.00m ²
		59.00m²
2.C.7	Antresola	34.50m ²
0.4.5	Komórka lokatorska	3.07m ²
	Balkon 1	11.11m ²
	Balkon 2	3.84m ²

Mieszkanie trzypokojowe z wydzielonym aneksem kuchennym. W skład lokalu wchodzi łazienka, dwa balkony oraz przestronna antresola.

W budynku znajduje się osiem niezależnych lokali mieszkalnych. Wejściem głównym dostajemy się do wiatrołapu, a następnie do hallu wejściowego, z niego mamy dostęp do klatki schodowej stanowiącej komunikację pionową w budynku. Do każdego lokalu przydzielona jest komórka lokatorska zlokalizowana na parterze oraz miejsce parkingowe.



Il Piętro Mieszkanie



Parter Komórka lokatorska