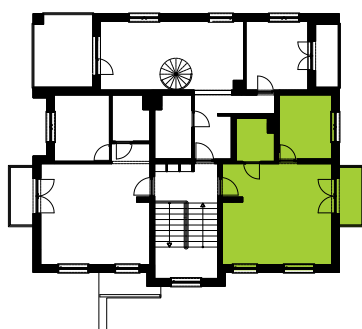


ZESTAWIENIE POWIERZCHNI

| Nr | Pomieszczenie | Pow. użyt. |
|-------|---------------------------|---------------------------|
| 2.A.1 | Hall wejściowy | 3.29m ² |
| 2.A.2 | Salon z aneksem kuchennym | 25.07m ² |
| 2.A.3 | Łazienka | 4.00m ² |
| 2.A.4 | Sypialnia | 8.73m ² |
| | | 41.09m² |
| 0.4.9 | Komórka lokatorska | 2.33m ² |
| | Balkon | 3.74m ² |

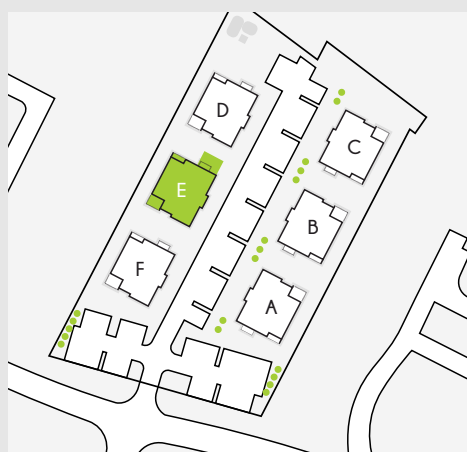
Mieszkanie dwupokojowe z wydzielonym aneksem kuchennym. W skład lokalu wchodzi łazienka oraz balkon.

W budynku znajduje się osiem niezależnych lokali mieszkalnych. Wejściem głównym dostajemy się do wiatrołapu, a następnie do hallu wejściowego, z niego mamy dostęp do klatki schodowej stanowiącej komunikację pionową w budynku. Do każdego lokalu przydzielona jest komórka lokatorska zlokalizowana na parterze oraz miejsce parkingowe.



II Piętro

Mieszkanie



Parter

Komórka lokatorska