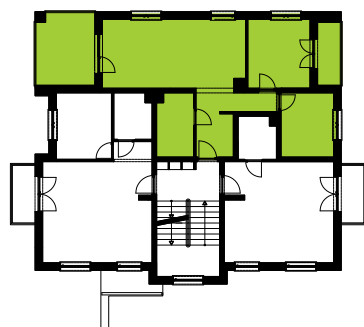


ZESTAWIENIE POWIERZCHNI

Nr	Pomieszczenie	Pow. użyt.
1.C.1	Hall wejściowy	8.19m ²
1.C.2	Salon z aneksem kuchennym	25.18m ²
1.C.3	Sypialnia	11.06m ²
1.C.4	Sypialnia	8.73m ²
1.C.5	Łazienka	5.95m ²
		59.11m²
0.4.4	Komórka lokatorska	3.07m ²
	Balkon 1	11.11m ²
	Balkon 2	3.84m ²

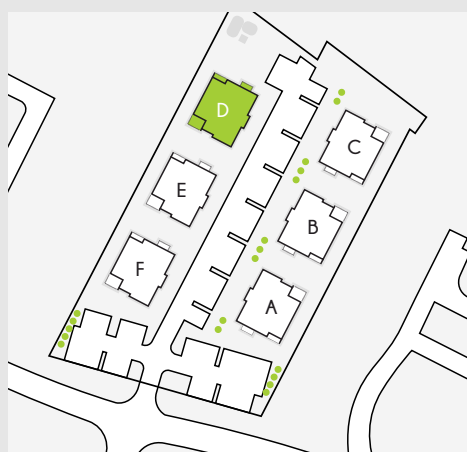
Mieszkanie trzypokojowe z wydzielonym aneksem kuchennym. W skład lokalu wchodzi łazienka oraz dwa balkony.

W budynku znajduje się osiem niezależnych lokali mieszkalnych. Wejściem głównym dostajemy się do wiatrołapu, a następnie do hallu wejściowego, z niego mamy dostęp do klatki schodowej stanowiącej komunikację pionową w budynku. Do każdego lokalu przydzielona jest komórka lokatorska zlokalizowana na parterze oraz miejsce parkingowe.



I Piętro

Mieszkanie



Parter

Komórka lokatorska