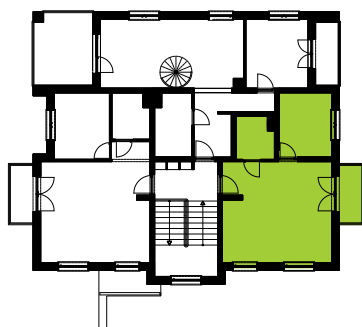


## ZESTAWIENIE POWIERZCHNI

Nr	Pomieszczenie	Pow. użyt.
2.A.1	Hall wejściowy	3.29m <sup>2</sup>
2.A.2	Salon z aneksem kuchennym	25.07m <sup>2</sup>
2.A.3	Łazienka	4.00m <sup>2</sup>
2.A.4	Sypialnia	8.73m <sup>2</sup>
		<b>41.09m<sup>2</sup></b>
0.4.9	Komórka lokatorska	2.33m <sup>2</sup>
	Balkon	3.74m <sup>2</sup>

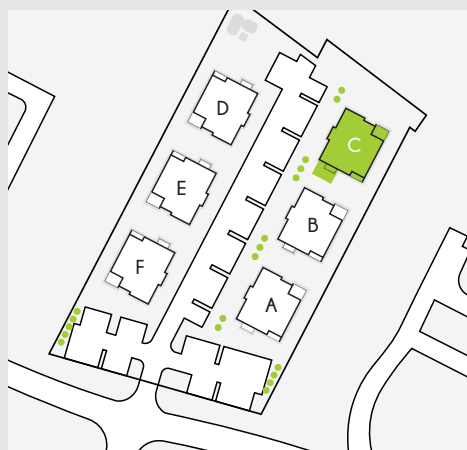
Mieszkanie dwupokojowe z wydzielonym aneksem kuchennym. W skład lokalu wchodzi łazienka oraz balkon.

W budynku znajduje się osiem niezależnych lokali mieszkalnych. Wejściem głównym dostajemy się do wiatrołapu, a następnie do hallu wejściowego, z niego mamy dostęp do klatki schodowej stanowiącej komunikację pionową w budynku. Do każdego lokalu przydzielona jest komórka lokatorska zlokalizowana na parterze oraz miejsce parkingowe.



II Piętro

Mieszkanie



Parter

Komórka lokatorska