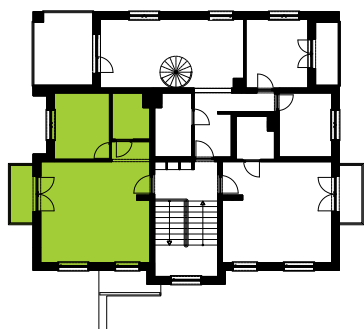


ZESTAWIENIE POWIERZCHNI		
Nr	Pomieszczenie	Pow. użyt.
2.B.1	Hall wejściowy	5.29m ²
2.B.2	Salon z aneksem kuchennym	25.16m ²
2.B.3	Sypialnia	9.53m ²
2.B.4	Łazienka	4.30m ²
		44.28m²
0.4.10	Komórka lokatorska	2.35m ²
	Balkon	3.74m ²

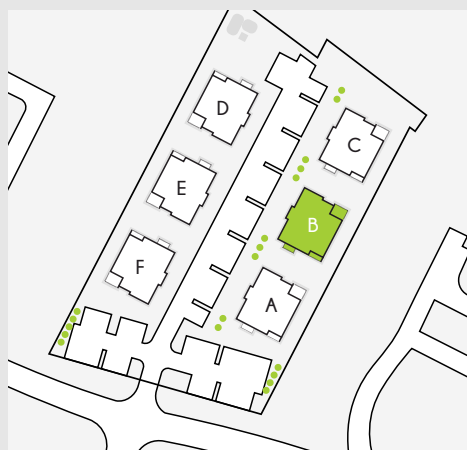
Mieszkanie dwupokojowe z wydzielonym aneksem kuchennym. W skład lokalu wchodzi łazienka oraz balkon.

W budynku znajduje się osiem niezależnych lokali mieszkalnych. Wejściem głównym dostajemy się do wiatrołapu, a następnie do hallu wejściowego, z niego mamy dostęp do klatki schodowej stanowiącej komunikację pionową w budynku. Do każdego lokalu przydzielona jest komórka lokatorska zlokalizowana na parterze oraz miejsce parkingowe.



II Piętro

Mieszkanie



Parter

Komórka lokatorska