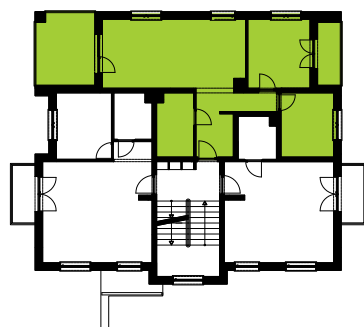


ZESTAWIENIE POWIERZCHNI

| Nr | Pomieszczenie | Pow. użyt. |
|-------|---------------------------|---------------------------|
| 1.C.1 | Hall wejściowy | 8.19m ² |
| 1.C.2 | Salon z aneksem kuchennym | 25.18m ² |
| 1.C.3 | Sypialnia | 11.06m ² |
| 1.C.4 | Sypialnia | 8.73m ² |
| 1.C.5 | Łazienka | 5.95m ² |
| | | 59.11m² |
| 0.4.4 | Komórka lokatorska | 3.07m ² |
| | Balkon 1 | 11.11m ² |
| | Balkon 2 | 3.84m ² |

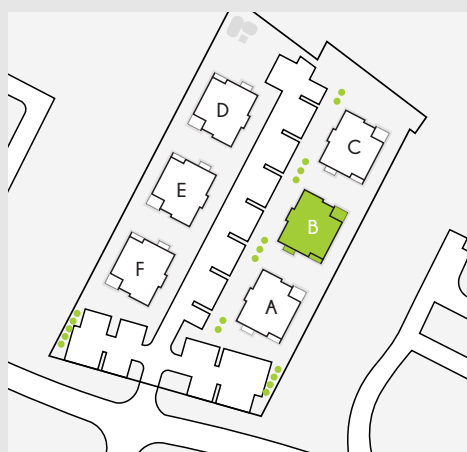
Mieszkanie trzypokojowe z wydzielonym aneksem kuchennym. W skład lokalu wchodzi łazienka oraz dwa balkony.

W budynku znajduje się osiem niezależnych lokali mieszkalnych. Wejściem głównym dostajemy się do wiatrołapu, a następnie do hallu wejściowego, z niego mamy dostęp do klatki schodowej stanowiącej komunikację pionową w budynku. Do każdego lokalu przydzielona jest komórka lokatorska zlokalizowana na parterze oraz miejsce parkingowe.



I Piętro

Mieszkanie



Parter

Komórka lokatorska