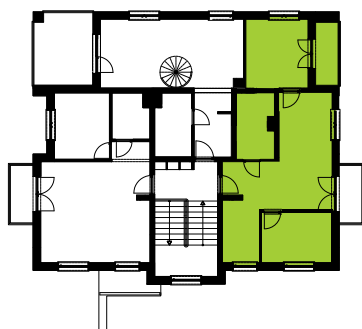


## ZESTAWIENIE POWIERZCHNI

| Nr    | Pomieszczenie      | Pow. użyt.                |
|-------|--------------------|---------------------------|
| 2.A.1 | Hall wejściowy     | 3.57m <sup>2</sup>        |
| 2.A.2 | Salon z jadalnią   | 18.16m <sup>2</sup>       |
| 2.A.3 | Kuchnia            | 6.96m <sup>2</sup>        |
| 2.A.4 | Łazienka           | 6.31m <sup>2</sup>        |
| 2.A.5 | Sypialnia          | 8.24m <sup>2</sup>        |
| 2.A.6 | Sypialnia          | 10.64m <sup>2</sup>       |
|       |                    | <b>53.88m<sup>2</sup></b> |
| 0.4.9 | Komórka lokatorska | 2.33m <sup>2</sup>        |
|       | Balkon 1           | 3.74m <sup>2</sup>        |
|       | Balkon 2           | 3.84m <sup>2</sup>        |

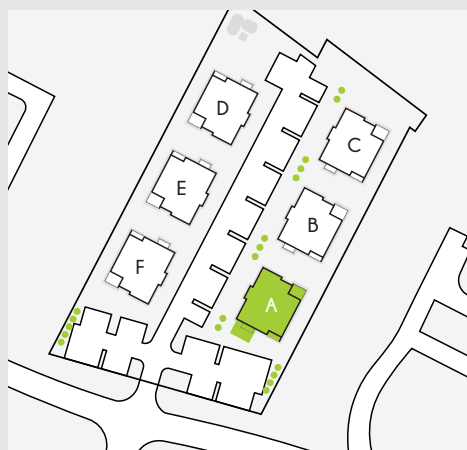
Mieszkanie trypokojowe z wydzielonym aneksem kuchennym. W skład lokalu wchodzi łazienka oraz dwa balkony.

W budynku znajduje się osiem niezależnych lokali mieszkalnych. Wejściem głównym dostajemy się do wiatrołapu, a następnie do hallu wejściowego, z niego mamy dostęp do klatki schodowej stanowiącej komunikację pionową w budynku. Do każdego lokalu przydzielona jest komórka lokatorska zlokalizowana na parterze oraz miejsce parkingowe.



II Piętro

Mieszkanie



Parter

Komórka lokatorska