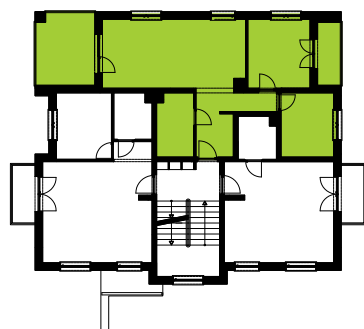


## ZESTAWIENIE POWIERZCHNI

Nr	Pomieszczenie	Pow. użyt.
1.C.1	Hall wejściowy	8.19m <sup>2</sup>
1.C.2	Salon z aneksem kuchennym	25.18m <sup>2</sup>
1.C.3	Sypialnia	11.06m <sup>2</sup>
1.C.4	Sypialnia	8.73m <sup>2</sup>
1.C.5	Łazienka	5.95m <sup>2</sup>
		<b>59.11m<sup>2</sup></b>
0.4.4	Komórka lokatorska	3.07m <sup>2</sup>
	Balkon 1	11.11m <sup>2</sup>
	Balkon 2	3.84m <sup>2</sup>

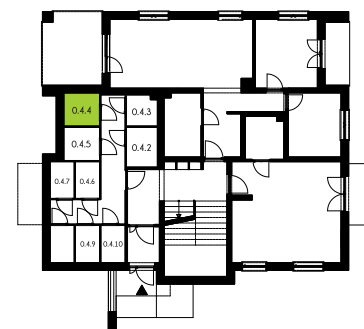
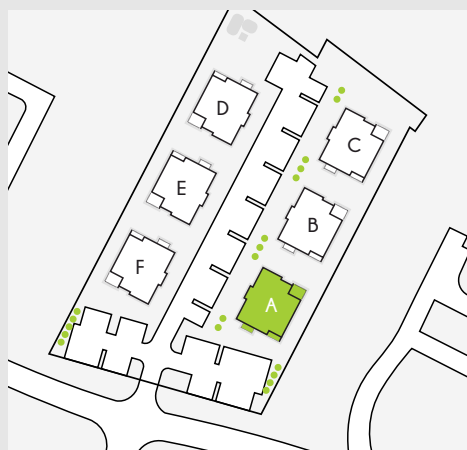
Mieszkanie trzypokojowe z wydzielonym aneksem kuchennym. W skład lokalu wchodzi łazienka oraz dwa balkony.

W budynku znajduje się osiem niezależnych lokali mieszkalnych. Wejściem głównym dostajemy się do wiatrołapu, a następnie do hallu wejściowego, z niego mamy dostęp do klatki schodowej stanowiącej komunikację pionową w budynku. Do każdego lokalu przydzielona jest komórka lokatorska zlokalizowana na parterze oraz miejsce parkingowe.



I Piętro

Mieszkanie



Parter

Komórka lokatorska