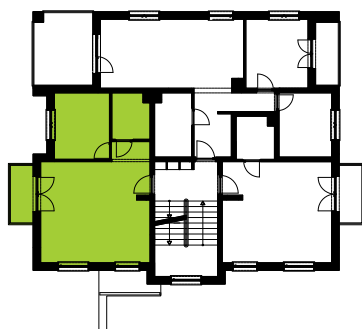


## ZESTAWIENIE POWIERZCHNI

Nr	Pomieszczenie	Pow. użyt.
1.B.1	Hall wejściowy	5.29m <sup>2</sup>
1.B.2	Salon z aneksem kuchennym	25.16m <sup>2</sup>
1.B.3	Sypialnia	9.53m <sup>2</sup>
1.B.4	Łazienka	4.39m <sup>2</sup>
		<b>44.37m<sup>2</sup></b>
0.4.2	Komórka lokatorska	3.20m <sup>2</sup>
	Balkon	3.74m <sup>2</sup>

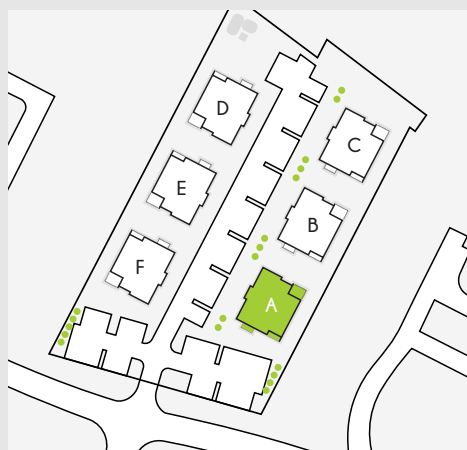
Mieszkanie dwupokojowe z wydzielonym aneksem kuchennym. W skład lokalu wchodzi łazienka oraz balkon.

W budynku znajduje się osiem niezależnych lokali mieszkalnych. Wejściem głównym dostajemy się do wiatrołapu, a następnie do hallu wejściowego, z niego mamy dostęp do klatki schodowej stanowiącej komunikację pionową w budynku. Do każdego lokalu przydzielona jest komórka lokatorska zlokalizowana na parterze oraz miejsce parkingowe.



I Piętro

Mieszkanie



Parter

Komórka lokatorska